

中華民國114年度

# 新 北 市 總 預 算

新北市政府教育局主管

新北市地方教育發展基金  
新北市立佳林國民中學

附屬單位預算之分預算  
(非營業部分)

(法定版)

新北市立佳林國民中學編



新北市立佳林國民中學  
新北市地方教育發展基金  
目 次  
中 華 民 國 114 年度

一、業務計畫及預算說明.....	第	1	-	4	頁
二、預算主要表					
1、基金來源、用途及餘絀預計表.....	第	5	-	5	頁
2、基金來源、用途及餘絀預計表說明.....	第	6	-	6	頁
3、現金流量預計表.....	第	7	-	7	頁
三、預算明細表					
1、基金來源明細表.....	第	8	-	8	頁
2、基金用途明細表.....	第	9	-	12	頁
四、預算附表					
單位(或計畫)成本分析表.....	第	13	-	13	頁
五、預算參考表					
1、5年來主要業務計畫分析表.....	第	14	-	14	頁
2、員工人數彙計表.....	第	15	-	15	頁
3、用人費用彙計表-依人員別.....	第	16	-	17	頁
4、用人費用彙計表-依用途別.....	第	18	-	19	頁
5、各項費用彙計表.....	第	20	-	22	頁
六、附 錄					
1、預計平衡表.....	第	23	-	23	頁
2、資本資產明細表.....	第	24	-	24	頁



# 新 北 市 立 佳 林 國 民 中 學

## 新 北 市 地 方 教 育 發 展 基 金

### 業務計畫及預算說明

中華民國 114 年度

#### 壹、基金概況

##### 一、設立宗旨及願景

- (一)本校依據「國民教育法」之規定辦理，以養成德、智、體、群、美五育均衡發展之健全國民為宗旨。
- (二)本校自 99 年度起依教育經費編列與管理法第 13 條規定設置「新北市地方教育發展基金」，以促進教育健全發展，提昇教育經費運用績效。

##### 二、施政重點

- (一)培育五育兼備，多元性向發展之健全國民。
- (二)加強生活教育，引導人生正確價值方向和行為態度。
- (三)陶冶並平衡身心發展，促進並調和群己關係。
- (四)形塑優質化校園，發揮境教潛移默化功效。
- (五)發揮輔導效能，防止高關懷學生中輟，建立友善校園。
- (六)培養繼續進修之興趣與能力，以奠定終身學習及生涯發展之基礎。
- (七)以啟發方式傳授各種有關現代化的職業知識與技能。
- (八)精進教師專業知能，辦理教師專業評鑑，建立優質專業形象。

##### 三、組織概況

本校設置校長 1 人，綜理全校校務，下設教務處、學務處、總務處、輔導室、人事室及會計室等單位，員額編制教師 90 人、職員 8 人、技工 1 人、工友 2 人，共計 102 人。

#### 四、基金歸類及屬性

本基金係預算法第 4 條第 1 項第 2 款所定，特定收入來源，供特殊用途之特別收入基金，並編製附屬單位預算。

#### 貳、業務計畫

單位：新臺幣千元

##### 一、基金來源

來源別	本年度預算數	實施內容
財產收入	313	權利金收入 30 萬 9 千元、利息收入 4 千元。
政府撥入收入	102,248	公庫撥款收入 1 億 224 萬 8 千元。
規費收入	906	使用規費收入 90 萬 6 千元。
其他收入	8	雜項收入 8 千元。

##### 二、基金用途

業務計畫	本年度預算數	實施內容
國民教育業務計畫	103,339	本年度預算編列 1 億 333 萬 9 千元，計有普通班 35 班、特教班 1.34 班，合計 36.34 班，學生人數 1,045 人。本計畫擬新購各科教學設備，充實各科教材，以提高教學效能，革新教學方法；辦理場地開放、藝文競賽、數位教學、科學推廣、學生輔導等項目，以期透過各項活動，強健學生身心體魄，增進學生生活智慧；配合校務推動行政處室支援工作，進而增進運作效能。
建築及設備業務計畫	636	本年度預算編列 63 萬 6 千元，計有營建及修建工程 30 萬元，辦理校舍環境改善；其他設備 33 萬 6 千元，辦理購置雜項設備暨充實學校館藏圖書。

### 參、預算概要

#### 一、基金來源及用途之預計

(一)本年度基金來源 1 億 347 萬 5 千元，較上年度預算數 1 億 30 萬元，增加 317 萬 5 千元，約 3.17%，主要係公庫撥款收入增加所致。

(二)本年度基金用途 1 億 397 萬 5 千元，較上年度預算數 1 億 80 萬元，增加 317 萬 5 千元，約 3.15%，主要係用人費用增加所致。

#### 二、基金餘絀之預計

本年度基金來源及用途相抵後，差短為 50 萬元，與上年度預算數相同，將移用以前基金餘額 50 萬元支應。

#### 三、補辦預算事項：無。

### 肆、以前年度計畫實施成果概述

一、前（112）年度計畫實施成果概述：基金來源決算數 1 億 883 萬 1,353 元，基金用途決算數 1 億 636 萬 1,280 元，賸餘數 247 萬 73 元。

二、上年度已過期間（113 年 1 月 1 日至 6 月 30 日止）計畫實施成果概述：

(一)基金來源部分：徵收及依法分配收入 1,000 元、勞務收入 7 萬 3,160 元、財產收入 19 萬 9,445 元、政府撥入收入 7,745 萬 8,065 元、其他收入 25 萬 1,326 元。

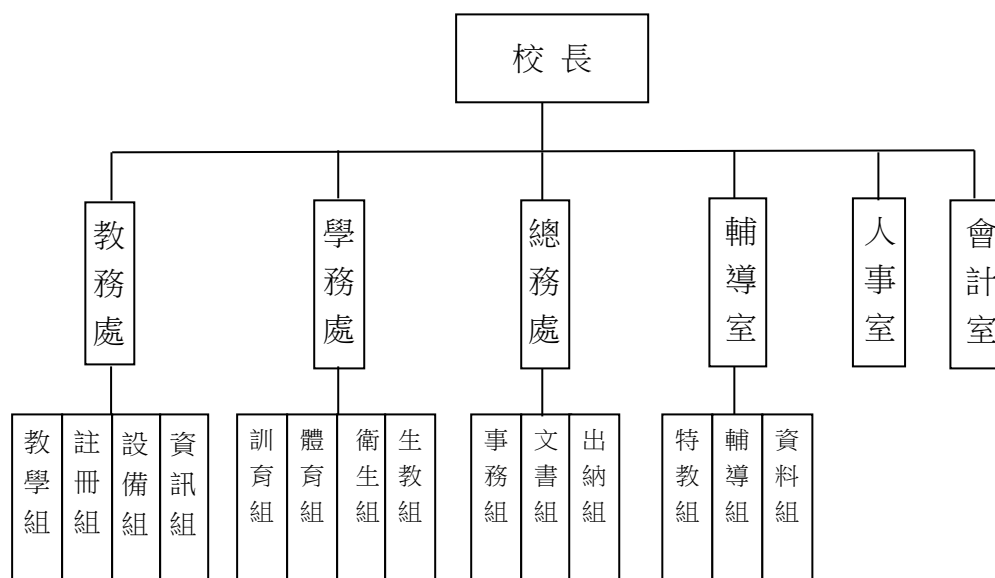
(二)基金用途部分：國民教育業務計畫 6,441 萬 9,572 元、建築及設備業務計畫 1 萬 7,000 元。

(三)總計 113 年上半年賸餘數 1,354 萬 6,424 元。

## 伍、組織系統圖

### 新北市立佳林國民中學

#### 組 織 系 統 圖



員額編制表																					
教育人員					公務人員											技工工友				編 制 員 額 總 計	
總 班 級 數	總 教 師 人 數	校 長	教 保 員	專 任 運 動 教 練	組 長	幹 事	護 理 師 或 護 士	營 養 師	主 任 (人)	助 理 員 (人)	人 事 管 理 員	主 任 (會)	佐 理 員 (會)	會 計 員	留 用 人 員	合 計	技 工	工 友	廚 工		合 計
36.34	89	1	0	1	3	2	1	0	0	1	0	1	0	0	0	8	1	2	0	3	102



新北市立佳林國民中學  
 新北市地方教育發展基金  
**基金來源、用途及餘絀預計表**  
 中華民國114年度

單位：新臺幣千元

前年度決算數	項 目	本年度預算數	上年度預算數	比較增減(一)
108,831	基金來源	103,475	100,300	3,175
6	徵收及依法分配收入	0	0	0
6	違規罰款收入	0	0	0
1,853	勞務收入	0	906	-906
1,853	服務收入	0	906	-906
307	財產收入	313	304	9
0	財產處分收入	0	0	0
303	權利金收入	309	301	8
4	利息收入	4	3	1
106,489	政府撥入收入	102,248	99,082	3,166
106,489	公庫撥款收入	102,248	99,082	3,166
0	政府其他撥入收入	0	0	0
0	規費收入	906	0	906
0	使用規費收入	906	0	906
176	其他收入	8	8	0
176	雜項收入	8	8	0
106,361	基金用途	103,975	100,800	3,175
105,788	國民教育計畫	103,339	100,190	3,149
105,788	國民中學教育	103,339	100,190	3,149
574	建築及設備計畫	636	610	26
297	營建及修建工程	300	300	0
0	交通及運輸設備	0	0	0
277	其他設備	336	310	26
2,470	本期賸餘 (短絀一)	-500	-500	0
4,502	期初基金餘額	6,472	4,002	2,470
0	解繳公庫	0	0	0
6,972	期末基金餘額	5,972	3,502	2,470

備註：

新北市立佳林國民中學  
新北市地方教育發展基金  
基金來源、用途及餘絀預計表說明  
中華民國 114 年度

壹、基金來源：

- 一、財產收入：本年度預算數為 31 萬 3 千元，主要為食品及文具委外販售權利金 30 萬 9 千元、專戶利息收入 4 千元。
- 二、政府撥入收入：本年度預算數為 1 億 224 萬 8 千元，主要為市庫撥款收入 1 億 224 萬 8 千元。
- 三、使用規費收入：本年度預算數為 90 萬 6 千元，主要為場地租借 90 萬 6 千元。
- 四、其他收入：本年度預算數為 8 千元，主要為資源回收 8 千元。

貳、基金用途：

- 一、國民教育業務計畫：本年度預算數為 1 億 333 萬 9 千元，主要擬新購各科教學設備，充實各科教材，以提高教學效能，革新教學方法；辦理場地開放、藝文競賽、數位教學、科學推廣、學生輔導等項目，以期透過各項活動，強健學生身心體魄，增進學生生活智慧；配合校務推動行政處室支援工作，進而增進運作效能。
- 二、建築及設備業務計畫：本年度預算數為 63 萬 6 千元，包括營建及修建工程 30 萬元，主要係辦理校舍環境改善；其他設備 33 萬 6 千元，主要係辦理購置雜項設備暨充實學校館藏圖書。

新  
北  
市  
立  
佳  
林  
國  
民  
中  
學  
新  
北  
市  
地  
方  
教  
育  
發  
展  
基  
金  
現  
金  
流  
量  
預  
計  
表  
中  
華  
民  
國  
114  
年  
度

單位：新臺幣千元

項	目	預	算	數	說	明
業務活動之現金流量						
本期賸餘(短絀)				-500		
調整非現金項目				0		
流動資產淨減(淨增)				0		
流動負債淨增(淨減)				0		
業務活動之淨現金流入(流出)				-500		
其他活動之現金流量						
增加短期債務及其他負債				0		
增加其他負債				0		
增加其他資產				0		
增加其他資產				0		
其他活動之淨現金流入(流出)				0		
現金及約當現金之淨增(淨減)				-500		
期初現金及約當現金				16,317		
期末現金及約當現金				15,817		

註：

新北市立佳林國民中學  
新北市地方教育發展基金  
**基金來源明細表**  
中華民國 114 年 度

單位：新臺幣千元

科目及業務項目	單 位	預 算 數			說 明
		數量 (業務量)	利(費)率	金 額	
財產收入				313	
權利金收入	年	1	309,000	309	食品及文具委外販售權 利金(收支併列)
利息收入	年	1	4,000	4	專戶利息收入
政府撥入收入				102,248	
公庫撥款收入	年	1	102,248,000	102,248	市庫撥款收入
規費收入				906	
使用規費收入	年	1	654,000	654	場地租借(收支併列)-設 置太陽能光電發電系統 獎勵金
使用規費收入	年	1	252,000	252	場地租借(收支併列)
其他收入				8	
雜項收入	年	1	8,000	8	資源回收(收支併列)
總 計：				103,475	

新北市立佳林國民中學  
 新北市地方教育發展基金  
**基金用途明細表**  
 中華民國114年度

單位：新臺幣千元

前年度 決算數	業務計畫及 用途別科目	本年度 預算數	上年度 預算數	計畫內容說明
105,788	53 國民教育計畫	103,339	100,190	
105,788	531 國民中學教育	103,339	100,190	
101,051	1 用人費用	95,436	92,735	
66,709	11 正式員額薪資	65,118	63,001	
64,695	113 職員薪金	64,647	62,554	教職員薪資
1,584		0	0	
429	114 工員工資	471	447	技工及工友薪資
4,492	12 聘僱及兼職人員薪資	1,553	2,052	
557	121 聘用人員薪金	0	0	
2,327	124 兼職人員酬金	0	0	
1,608		0	0	
0		311	310	組織創新及人力資源整合試辦 方案兼代課鐘點費
0		42	42	人事、主計兼職費
0		1,200	1,700	兼代課鐘點費
920	13 加(夜)班費	920	940	
920	134 未休假加班費	920	940	未休假加班費
12,970	15 獎金	13,343	13,082	
5,468	151 考績獎金	5,375	5,270	教職員工考績獎金
7,362	152 年終獎金	7,968	7,812	教職員工年終獎金
140		0	0	
8,268	16 退休及卹償金	8,195	7,463	
165	161 職員退休及離職金	0	0	
826		718	704	長期代理代課教師退職準備金
7,277		5,929	5,527	教職員退撫基金提撥
0		1,548	1,232	教職員退休金、撫慰金、獎勵 金
7,693	18 福利費	6,307	6,197	
6,849	181 分擔員工保險費	5,234	5,132	教職員工公保、勞保、健保
209		0	0	
57	183 傷病醫藥費	108	106	教職員健康檢查費
423	18Y 其他福利費	320	320	教職員休假補助費(10日內)
156		520	520	公教人員各項補助(婚喪及生育 補助、子女教育補助相關費用)
0		125	119	教職員休假補助費(逾10日)
3,319	2 服務費用	5,457	5,525	
434	21 水電費	1,734	2,121	
0	212 工作場所電費	0	387	
0		500	500	場地租借(收支併列)-電費
392		1,024	1,024	電費
0		90	90	食品及文具委外販售權利金(收 支併列)-電費
42	214 工作場所水費	120	120	水費
77	22 郵電費	121	121	
14	221 郵費	30	30	郵資

新北市立佳林國民中學  
新北市地方教育發展基金  
**基金用途明細表**  
中華民國114年度

單位：新臺幣千元

前年度 決算數	業務計畫及 用途別科目	本年度 預算數	上年度 預算數	計畫內容說明
62222	電話費	91	91	電話費
11223	旅運費	50	50	
112231	國內旅費	50	50	校外教學-國內旅費
42925	修理保養及保固費	1,147	972	
10251	土地改良物修護費	0	0	
0252	一般房屋修護費	100	84	辦公房屋相關建物修繕
174255	機械及設備修護費	200	80	各項機械及設備修繕
47		67	57	電腦設備及維護管理費
0257	雜項設備修護費	20	20	校園AED維護費
0		159	151	食品及文具委外販售權利金(收支併列)-雜項設備修護費
199		25	24	飲水設備維護費
0		200	180	雜項設備修護費
0		376	376	場地租借(收支併列)-雜項設備修護費
2,10627	一般服務費	2,263	2,166	
2276	佣金、匯費、經理費及手續費	0	0	
663279	外包費	60	60	校園保全服務費
0		624	624	庶務性工作委外辦理費用
1,15327D	計時與計件人員酬金	890	856	校園門禁安全維護費-僱用專人值勤2人薪資、保險、年終工作獎金及退職準備金
1		30	30	場地租借(收支併列)-僱用專人值勤2人加班費
1220		0	0	
		359	329	組織創新及人力資源整合試辦方案臨時人員1人薪資、保險、年終工作獎金及退職準備金
16627F	體育活動費	300	267	教職員工文康活動費
8928	專業服務費	44	23	
30285	講課鐘點、稿費、出席審查及查詢費	0	0	
6288	委託考選訓練費	0	0	
528A	電腦軟體服務費	0	0	
2528Y	其他專業服務費	0	0	
230		23	23	校園環境維護費用
7229	公共關係費	21	0	飲水機水質檢測費用
72291	公共關係費	98	72	
		98	72	首長特別費(8,200元*12月)(配合預算編列至千元)
4563	材料及用品費	1,065	788	
531	使用材料費	0	0	
5312	燃料	0	0	

新北市立佳林國民中學  
 新北市地方教育發展基金  
**基金用途明細表**  
 中華民國114年度

單位：新臺幣千元

前年度 決算數	業務計畫及 用途別科目	本年度 預算數	上年度 預算數	計畫內容說明
45232	<b>用品消耗</b>	1,065	788	
152321	辦公（事務）用品	346	20	辦公(事務)用之消耗及非消耗品
6		8	8	資源回收(收支併列)-購置學生事務用品
0		30	30	食品及文具委外販售權利金(收支併列)-教學用品
0		307	376	辦公費-辦公及教學相關用品
62323	農業與園藝用品及環境美化費	100	100	校園綠美化及環境清潔衛生用品
5328	醫療用品(非醫療院所使用)	5	5	健康中心衛生保健費
21532Y	其他用品消耗	24	24	社團活動經費
12		7	7	特教班教材編輯費
0		7	7	特教班常年事務費
0		45	45	運動會相關經費
0		6	6	推動學校健康促進政策經費
0		180	160	體育班相關經費
1364	<b>租金、償債、利息及相關手續費</b>	300	200	
13645	雜項設備租金	300	200	
136451	雜項設備租金	300	200	影印機租金
06	<b>稅捐及規費(強制費)</b>	0	0	
066	規費	0	0	
0661	行政規費與強制費	0	0	
8267	<b>會費、捐助、補助、分攤、照護、救濟與交流活動費</b>	1,081	942	
371	會費	1	1	
3713	職業團體會費	1	1	辦公費-護理師護士公會會費
77272	<b>捐助、補助與獎助</b>	1,040	853	
691726	獎助學員生給與	105	93	優秀學生獎勵金
0		30	30	食品及文具委外販售權利金(收支併列)-清寒學生獎助學金
0		50	50	國中原住民學生獎學金
0		761	595	低收入戶、中低收入戶、身心障礙及家庭突遭變故學生午餐補助
7372Y	其他捐助、補助與獎助	84	75	教師節紀念品
8		10	10	獎勵學生之獎品
3174	<b>補貼、獎勵、慰問、照護與救濟</b>	30	58	
31743	獎勵費用	0	0	
0		30	58	資深優良教師獎勵金

新北市立佳林國民中學  
 新北市地方教育發展基金  
**基金用途明細表**  
 中華民國114年度

單位：新臺幣千元

前年度 決算數	業務計畫及 用途別科目	本年度 預算數	上年度 預算數	計畫內容說明
2075	<b>競賽及交流活動費</b>	10	30	參加各項競賽活動相關費用
20751	技能競賽	0	20	
0		10	10	
5745M	<b>建築及設備計畫</b>	636	610	
2975M2	營建及修建工程	300	300	校舍環境改善
2975	購建固定資產、無形資 產、非理財目的之長期投 資及營舍與設施工程支出	300	300	
29751	購建固定資產	300	300	
297513	擴充改良房屋建築及設 備	300	300	
2775M4	其他設備	336	310	購置雜項設備
2775	購建固定資產、無形資 產、非理財目的之長期投 資及營舍與設施工程支出	336	310	
27751	購建固定資產	336	310	
182516	購置雜項設備	200	200	
95		122	93	購置雜項設備
0		14	17	充實學校館藏圖書
106,361	總 計	103,975	100,800	



新北市立佳林國民中學  
 新北市地方教育發展基金  
 單位（或計畫）成本分析表  
 中華民國 114 年度

單位：新臺幣千元

計 畫 別	單位	單位成本 (元)或 平 均 利 (費) 率	數量	預 算 數	說 明
國民教育計畫				103,339	
國民中學教育				103,339	
建築及設備計畫				636	
營建及修建工程				300	
其他設備				336	
合        計				103,975	

新北市立佳林國民中學  
 新北市地方教育發展基金  
 5 年來主要業務計畫分析表

中 華 民 國 114 年 度

單位：新臺幣千元

年 度 及 項 目	單位	數量	單位成 本(元)或平 均利(費)率	預（決）算 數	說 明
本年度預算數				103,975	
國民教育計畫				103,339	
建築及設備計畫				636	
上年度預算數				100,800	
國民教育計畫				100,190	
建築及設備計畫				610	
前年度決算數				106,361	
國民教育計畫				105,788	
建築及設備計畫				574	
111年度決算數				99,770	
國民教育計畫				98,901	
建築及設備計畫				868	
110年度決算數				92,724	
國民教育計畫				92,261	
建築及設備計畫				463	

新北市立佳林國民中學  
 新北市地方教育發展基金  
**員工人數彙計表**  
 中華民國 114 年度

單位:人

科 目	上年度最高可 進用員額數	本年度增減(-)數	本年度最高可 進用員額數	說 明
專任人員	89	11	100	
職員	88	11	99	增加4班，增 加11人。
技工	1	0	1	
工友	0	0	0	編制2人，現 有0人。
總 計	89	11	100	

註1：1.聘用及約僱人員係指基金按其法定組織編制，依「聘用人員聘用條例」及「行政院與所屬中央及地方各機關 約僱人員僱用辦法」規定聘用或約僱之人員，非依前開規定之聘僱人員，概不列入本表。  
 2.其他兼任人員係指有關機關兼辦基金業務之現職人員，應說明領有兼職酬金之人數。

註2：僱用專人值勤2人、組織創新臨時人員1人。

新  
北  
市  
立  
佳  
新  
北  
市  
地  
方  
用  
人  
費  
用  
中  
華  
民  
國

[illegible]

1、「計時與計件人員酬金」：僱用專人值勤920千元、組織創新臨時人員359千元。

2、考績獎金：依公務人員考績法第7、8、12條暨公立高級中等以下學校教師成績考核辦法第4條等規定，預算人數72人，預算金額為5,375千元。年終獎金：依據行政院各年度訂定之軍公教人員年終工作獎金發給注意事項，預算人數100人，預算金額為7,968千元。

林國民中學  
教育發展基金  
彙計表  
114年度

單位：新臺幣千元

卹償金	資遣費	福 利 費				提繳費	合 計	兼任人員 用人費用	總 計
卹償金		分擔保 險費	傷病醫 藥費	提撥福 利金	其他				
		5,234	108		965		93,883	1,553	95,436
		5,234	108		965		93,883	1,553	95,436
		5,234	108		965		92,335		92,335
								1,553	1,553
							1,548		1,548

新北市立佳  
新北市地方  
**用人費用**  
中華民國

科 目	正式員 額薪資	聘僱人 員薪資	加(夜) 班費	津 貼	獎 金			退休及
					年終獎金	考績獎金	其他	退休金
總 計	65,118		920		7,968	5,375		8,195
國民教育計畫	65,118		920		7,968	5,375		8,195
職員薪金	64,647							
工員工資	471							
兼職人員酬金								
未休假加班費			920					
考績獎金						5,375		
年終獎金					7,968			
職員退休及離職金								8,195
分擔員工保險費								
傷病醫藥費								
其他福利費								

1、「計時與計件人員酬金」：僱用專人值勤920千元、組織創新臨時人員359千元。

2、考績獎金：依公務人員考績法第7、8、12條暨公立高級中等以下學校教師成績考核辦法第4條等規定，預算人數72人，預算金額為5,375千元。年終獎金：依據行政院各年度訂定之軍公教人員年終工作獎金發給注意事項，預算人數100人，預算金額為7,968千元。

林國民中學  
教育發展基金  
彙計表  
114年度

單位：新臺幣千元

卹償金	資遣費	福 利 費				提繳費	合 計	兼任人員 用人費用	總 計
		分擔保 險費	傷病醫 藥費	提撥福 利金	其他				
		5,234	108		965		93,883	1,553	95,436
		5,234	108		965		93,883	1,553	95,436
							64,647		64,647
							471		471
								1,553	1,553
							920		920
							5,375		5,375
							7,968		7,968
							8,195		8,195
		5,234					5,234		5,234
			108				108		108
					965		965		965

新北市立佳林國民中學  
 新北市地方教育發展基金  
**各項費用彙計表**  
 中華民國114年度

單位：新臺幣千元

前 年 度 決 算 數	上 年 度 預 算 數	科 目	本 年 度 預 算 數				
			合 計	國民教育計畫	建築及設備計畫		
101,051	92,735	用人費用	95,436	95,436	0		
66,709	63,001	正式員額薪資	65,118	65,118	0		
66,280	62,554	職員薪金	64,647	64,647	0		
429	447	工員工資	471	471	0		
4,492	2,052	聘僱及兼職人員薪資	1,553	1,553	0		
557		聘用人員薪金	0	0	0		
3,935	2,052	兼職人員酬金	1,553	1,553	0		
920	940	加（夜）班費	920	920	0		
920	940	未休假加班費	920	920	0		
12,970	13,082	獎金	13,343	13,343	0		
5,468	5,270	考績獎金	5,375	5,375	0		
7,502	7,812	年終獎金	7,968	7,968	0		
8,268	7,463	退休及卹償金	8,195	8,195	0		
8,268	7,463	職員退休及離職金	8,195	8,195	0		
7,693	6,197	福利費	6,307	6,307	0		
7,058	5,132	分擔員工保險費	5,234	5,234	0		
57	106	傷病醫藥費	108	108	0		
579	959	其他福利費	965	965	0		
3,319	5,525	服務費用	5,457	5,457	0		
434	2,121	水電費	1,734	1,734	0		
392	2,001	工作場所電費	1,614	1,614	0		
42	120	工作場所水費	120	120	0		
77	121	郵電費	121	121	0		
14	30	郵費	30	30	0		
62	91	電話費	91	91	0		
112	50	旅運費	50	50	0		
112	50	國內旅費	50	50	0		
429	972	修理保養及保固費	1,147	1,147	0		
10		土地改良物修護費	0	0	0		
	84	一般房屋修護費	100	100	0		



新北市立佳林國民中學  
 新北市地方教育發展基金  
**各項費用彙計表**  
 中華民國114年度

單位：新臺幣千元

前 年 度 算 數	上 年 度 預 算 數	科 目	本 年 度 預 算 數				
			合 計	國民教育計畫	建築及設備計畫		
221	137	機械及設備修護費	267	267	0		
199	751	雜項設備修護費	780	780	0		
2,106	2,166	一般服務費	2,263	2,263	0		
2		佣金、匯費、經理費及手續費	0	0	0		
663	684	外包費	684	684	0		
1,276	1,215	計時與計件人員酬金	1,279	1,279	0		
166	267	體育活動費	300	300	0		
89	23	專業服務費	44	44	0		
30		講課鐘點、稿費、出席審查及查詢費	0	0	0		
6		委託考選訓練費	0	0	0		
5		電腦軟體服務費	0	0	0		
48	23	其他專業服務費	44	44	0		
72	72	公共關係費	98	98	0		
72	72	公共關係費	98	98	0		
456	788	材料及用品費	1,065	1,065	0		
5		使用材料費	0	0	0		
5		燃料	0	0	0		
452	788	用品消耗	1,065	1,065	0		
157	434	辦公（事務）用品	691	691	0		
62	100	農業與園藝用品及環境美化費	100	100	0		
5	5	醫療用品(非醫療院所使用)	5	5	0		
227	249	其他用品消耗	269	269	0		
136	200	租金、償債、利息及相關手續費	300	300	0		
136	200	雜項設備租金	300	300	0		
136	200	雜項設備租金	300	300	0		

新北市立佳林國民中學  
 新北市地方教育發展基金  
**各項費用彙計表**  
 中華民國114年度

單位：新臺幣千元

前 年 度 決 算 數	上 年 度 預 算 數	科 目	本 年 度 預 算 數				
			合 計	國民教育計 畫	建築及設備 計畫		
574	610	購建固定資產、無形資產、非理財目的之長期投資及營舍與設施工程支出	636	0	636		
574	610	購建固定資產	636	0	636		
297	300	擴充改良房屋建築及設備	300	0	300		
277	310	購置雜項設備	336	0	336		
		稅捐及規費(強制費)	0	0	0		
		規費	0	0	0		
		行政規費與強制費	0	0	0		
826	942	會費、捐助、補助、分攤、照護、救濟與交流活動費	1,081	1,081	0		
3	1	會費	1	1	0		
3	1	職業團體會費	1	1	0		
772	853	捐助、補助與獎助	1,040	1,040	0		
691	768	獎助學員生給與	946	946	0		
81	85	其他捐助、補助與獎助	94	94	0		
31	58	補貼、獎勵、慰問、照護與救濟	30	30	0		
31	58	獎勵費用	30	30	0		
20	30	競賽及交流活動費	10	10	0		
20	30	技能競賽	10	10	0		
106,361	100,800	合 計	103,975	103,339	636		

新北市立佳林國民中學  
 新北市地方教育發展基金  
**預計平衡表**  
 中華民國114年12月31日

單位：新臺幣千元

112年12月31日 實 際 數	科 目	114年12月31日 預 計 數	113年12月31日 預 計 數	比較增減
16,950	資 產 合 計	15,950	16,450	-500
16,950	資 產	15,950	16,450	-500
16,817	流動資產	15,817	16,317	-500
16,817	現金	15,817	16,317	-500
16,817	銀行存款	15,817	16,317	-500
0	預付款項	0	0	0
0	預付費用	0	0	0
134	其他資產	134	134	0
134	什項資產	134	134	0
134	暫付及待結轉帳 項	134	134	0
1,818,902	代管資產	1,818,902	1,818,902	0
-1,818,902	應付代管資產	-1,818,902	-1,818,902	0
9,978	負 債	9,978	9,978	0
9,171	流動負債	9,171	9,171	0
9,171	應付款項	9,171	9,171	0
9,171	應付代收款	9,171	9,171	0
0	應付費用	0	0	0
807	其他負債	807	807	0
807	什項負債	807	807	0
807	存入保證金	807	807	0
0	暫收及待結轉帳 項	0	0	0
6,972	基金餘額	5,972	6,472	-500
6,972	基金餘額	5,972	6,472	-500
6,972	基金餘額	5,972	6,472	-500
6,972	累積餘額	5,972	6,472	-500
16,950	負債及基金餘額合計	15,950	16,450	-500

信託代理與保證資產  
 保管品

41 信託代理與保證負債  
 41 應付保管品

41  
 41

新北市立佳林國民中學  
新北市地方教育發展基金

**資本資產明細表**

中華民國114年度

單位：新臺幣千元

項 目	取得成本 (期初餘額)	以前年度 累計折舊/ 長期投資 評價	本 年 度 變 動					本年度累 計折舊/長 期投資評 價變動數	期末餘額
			增 加		減 少		主要增減 原因說明		
			金 額	類型	金 額	類型			
非理財目的之長期投資									
土地									
土地改良物	10,057	9,430						124	503
房屋及建築	486,242	111,699	300	(1)				9,013	365,830
機械及設備	29,972	25,791						3,220	961
交通及運輸設備	4,711	4,272						224	215
雜項設備	28,713	23,797	336	(1)				2,531	2,721
購建中固定資產									
租賃資產									
租賃權益改良									
電腦軟體	57				57	(11)			
權利									
發展中之無形資產									
其他無形資產									
遞耗資產									
其他									
合計	559,751	174,988	636		57			15,112	370,231

註：